

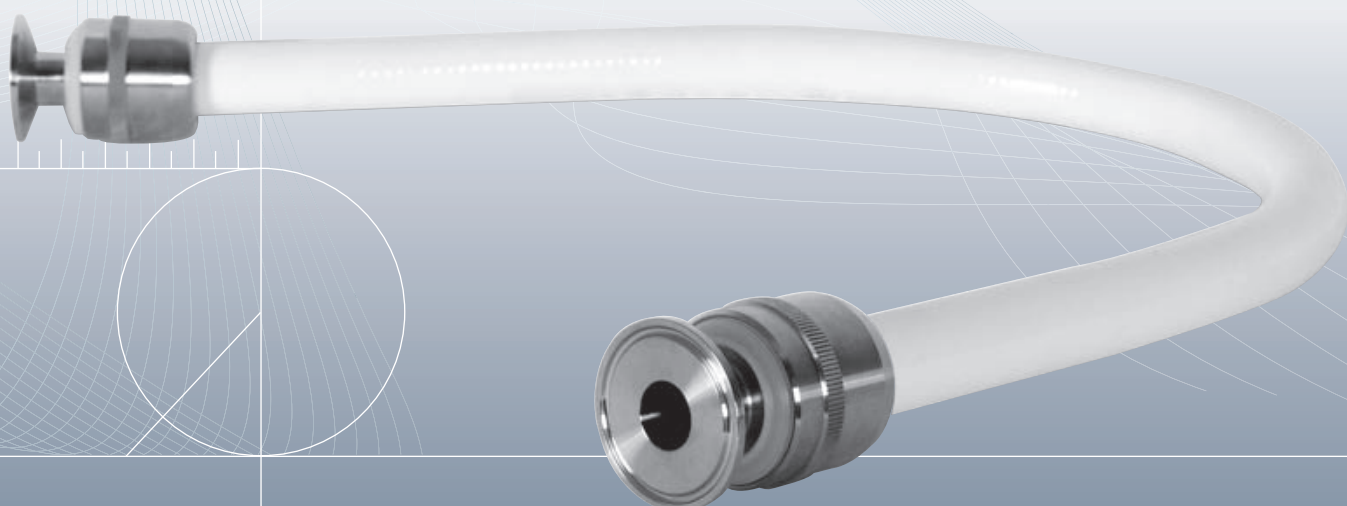


CONNECTORS

Connecting technology for Pharma & Biotech.

CONNLOCK[®]

Wiederverwendbare Schlauchverbindung
für Silikon & Ultra-Cor PFA Schläuche



Perfect Connections

CONNLOCK® – Die perfekte Schlauchverbindung zu Connectors STHT-R, STHT-W und U-COR Schläuchen

CONNLOCK® ist eine absolut hochwertige, wiederverwendbare Schlauchverbindung, welche für höchste Ansprüche der pharmazeutischen und biochemischen Industrie entwickelt worden ist. CONNLOCK® ist mit Schweissende, Tri-Clamp oder anderen Anschlüssen in den Normen ISO, DIN und BS/ASME BPE verfügbar. Der Schlauchnippel ist die einzige Komponente welche in Verbindung mit dem pharmazeutischen Medium ist und wird aus dem Werkstoff 1.4435 BN2 hergestellt. Die Klemmhülse besteht aus autoklavierbarem PVDF-Material und erlaubt verschiedene Wandstärken der Silikonschläuche auszugleichen.

Warum CONNLOCK®? Welche Vorteile bietet die Schlauchverschraubung?

- Entwickelt und patentiert von Connectors
- Schlauchverschraubung ist wiederverwendbar
- Toleranzausgleich durch flexible PVDF-Klemmhülse. Lässt eine Verwendung mit unterschiedlichen Schlauchwanddicken zu.
- PVDF-Klemmhülse wird mit Edelstahlverschraubung benutzt und verhindert somit eine Gewindeverklebung. Ein Vorteil gegenüber Schraubverschraubungen mit ausschliesslich Stahlkomponenten.
- PVDF-Klemmhülse wirkt isolierend. Diese Eigenschaft ist bei Dampfsterilisation ein bedeutender Vorteil.
- Die Verbindung kann manuell montiert werden.
- Kein Hilfswerkzeug und Schmiermittel ist notwendig.
- Gesamte Kupplung ist in geöffnetem oder geschlossenem Zustand autoklavierbar.
- Alle CONNLOCK®-Verbindungen werden mit Materialzertifikaten geliefert
- Alle Komponenten sind lasermarkiert

Kurzanleitung für CONNLOCK® Schlauchverschraubung*



Schritt 1

Demontieren Sie die Überwurfmutter und stossen Sie den Schlauch durch die Mutter. Achten Sie zudem auf einen sauberen und geraden Schnitt des Schlauchendes.

Schritt 2

Stossen Sie nun den Schlauchnippel in den Schlauch, bis zum Anschlag der PVDF-Klemmhülse. Verwenden Sie hierfür keinerlei Schmiermittel.

Schritt 3

Schrauben Sie nun die Überwurfmutter über die PVDF-Klemmhülse. Achten Sie darauf, dass die Überwurfmutter nur von Hand angezogen wird um ein Überdrehen der PVDF-Klemmhülse zu verhindern.

* Ausführliche Montageanleitung ist auf Anfrage erhältlich

Montagevideo ist auf unserer **Website** oder **YouTube-Kanal** verfügbar

CONNLOCK® – MR-DN Schlauchverschraubung mit Tri-Clamp Anschluss



Produktgruppe:	Schlauchverbindungen
Bezeichnung:	CONNLOCK® – MR-DN Schlauchverschraubung
Geltende Normen:	Tri-Clamp nach DIN32676
Werkstoffe:	Schlauchnippel: WNr. 1.4435 BN2 (Fe < 0,5%) nach EN 10088 Überwurfmutter: WNr. 1.4301, Klemmhülse: autoklavierbares PVDF
Überwurfmutter:	WNr. 1.4301, Klemmhülse: autoklavierbares PVDF
Zulässige Sterilisationstemperaturen:	150°C
Ausführungsart/Oberflächenbeschaffenheit:	Oberflächen innen: metallblank Ra < 0.4 µm (ID ≤ 9.5 mm = Ra innen < 0.6 µm, ID ≤ 6.0 mm = Ra innen < 0.8 µm) Oberflächen aussen: metallblank
Rohr-Hygieneklassen:	H 3 / H 4 nach DIN 11866
Kennzeichnungen:	Abmessung, Werkstoffnummer, Schmelznummer, Herstellerzeichen
Bescheinigung:	Abnahmeprüfzeugnis nach EN 10204-3.1
Option:	Auf Wunsch elektropoliert
Bemerkungen:	Technische Änderungen vorbehalten

Auswahlliste zu CONNLOCK® - MR-DN Schlauchverschraubung / Schlauchtyp								
Schlauchverschraubungen mit Tri-Clamp Enden								
Schlauchversch. Typ	TC-Grösse	Artikel-Nummer zu Schlauchverschraubung	Norm TC / Rohrdimension	Schlauch Typ			Schlauch ID in mm	
Nach DIN 11850 (TC 32676 Reihe A)								
MR-DN	DIN 6	TC 25.0	261.025.106	nach DIN 11866 Reihe A	STHT-R 250			6.4
MR-DN	DIN 6	TC 50.5	261.050.106	nach DIN 11866 Reihe A	STHT-R 250			6.4
Nach ISO 1127 (TC nach DIN 32676 Reihe B)								
MR-DN	ISO 8	TC 25.0	261.025.108.375	nach DIN 11866 Reihe B	STHT-R 375			9.5
MR-DN	ISO 8	TC 50.5	261.050.108.375	nach DIN 11866 Reihe B	STHT-R 375			9.5
MR-DN	ISO 8	TC 25.0	261.025.108	nach DIN 11866 Reihe B	STHT-R 375HW			9.5
MR-DN	ISO 8	TC 50.5	261.050.108	nach DIN 11866 Reihe B	STHT-R 375HW			9.5
MR-DN	ISO 10	TC 25.0	261.025.110.500	nach DIN 11866 Reihe B	STHT-R 500	STHT-W 500	U-Cor 08	12.7
MR-DN	ISO 10	TC 50.5	261.050.110	nach DIN 11866 Reihe B	STHT-R 500	STHT-W 500	U-Cor 08	12.7
MR-DN	ISO 15	TC 50.5	261.050.115	nach DIN 11866 Reihe B	STHT-R 750	STHT-W 750	U-Cor 12	19.1
MR-DN	ISO 20	TC 50.5	261.050.120	nach DIN 11866 Reihe B	STHT-R 1000	STHT-W 1000	U-Cor 16	25.4
MR-DN	ISO 25	TC 50.5	261.050.125	nach DIN 11866 Reihe B	STHT-R 1250	STHT-W 1250	U-Cor 20	31.8
MR-DN	ISO 32	TC 64.0	261.064.132	nach DIN 11866 Reihe B		STHT-W 1500	U-Cor 24	38.1
MR-DN	ISO 40	TC 64.0	261.064.140	nach DIN 11866 Reihe B		STHT-W 2000	U-Cor 32	50.8
MR-DN	ISO 50	TC 77.5	261.077.150	nach DIN 11866 Reihe B		STHT-W 2500		63.5
MR-DN	ISO 65	TC 91.0	261.091.165	nach DIN 11866 Reihe B		STHT-W 3000		76.2
Nach ASME BPE 2009 (TC nach DIN 32676 Reihe C)								
MR-DN	1/4"	TC 25.0	261.025.204	nach DIN 11866 Reihe C	STHT-R 250			6.4
MR-DN	3/8"	TC 25.0	261.025.009	nach DIN 11866 Reihe C	STHT-R 375			9.5
MR-DN	1/2"	TC 25.0	261.025.212.500	nach DIN 11866 Reihe C	STHT-R 500	STHT-W 500	U-Cor 08	12.7
MR-DN	5/8"	TC 25.0	261.025.258	nach DIN 11866 Reihe C	STHT-R 625			15.9
MR-DN	5/8"	TC 50.5	261.050.258	nach DIN 11866 Reihe C	STHT-R 625			15.9
MR-DN	3/4"	TC 25.0	261.025.219	nach DIN 11866 Reihe C	STHT-R 750	STHT-W 750	U-Cor 12	19.1
MR-DN	1"	TC 50.5	261.050.225	nach DIN 11866 Reihe C	STHT-R 1000	STHT-W 1000	U-Cor 16	25.4
MR-DN	1 1/2"	TC 50.5	261.050.238	nach DIN 11866 Reihe C		STHT-W 1500	U-Cor 24	38.1
MR-DN	2"	TC 64.0	261.064.247	nach DIN 11866 Reihe C		STHT-W 2000	U-Cor 32	50.8
MR-DN	2 1/2"	TC 77.5	261.077.603	nach DIN 11866 Reihe C		STHT-W 2500		63.5
MR-DN	3"	TC 91.0	261.091.165	nach DIN 11866 Reihe C		STHT-W 3000		76.2

Alle Masse (sofern nicht anders angegeben) in mm.

CONNLOCK® – MR-DN Schlauchverschraubung mit Schweissende



Produktgruppe:	Schlauchverbindungen
Bezeichnung:	CONNLOCK® – MR-DN Schlauchverschraubung
Geltende Normen:	Rohranschluss nach DIN 11866
Werkstoffe:	Schlauchnippel: WNr. 1.4435 BN2 (Fe < 0,5%) nach EN 10088 Überwurfmutter: WNr. 1.4301, Klemmhülse: autoklavierbares PVDF
Zulässige Sterilisationstemperaturen:	150°C
Ausführungsart/Oberflächenbeschaffenheit:	Oberflächen innen: metallblank Ra < 0.4 µm (ID ≤ 9.5 mm = Ra innen < 0.6 µm, ID ≤ 6.0 mm = Ra innen < 0.8 µm) Oberflächen aussen: metallblank
Rohr-Hygieneklassen:	H 3 / H 4 nach DIN 11866
Kennzeichnungen:	Abmessung, Werkstoffnummer, Schmelznummer, Herstellerzeichen
Bescheinigung:	Abnahmeprüfzeugnis nach EN 10204-3.1
Option:	Auf Wunsch elektropoliert
Bemerkungen:	Technische Änderungen vorbehalten

Auswahlliste zu CONNLOCK® - MR-DN Schlauchverschraubung / Schlauchtyp							
Schlauchverschraubungen mit Schweissende							
Schlauchverschraubung Typ	Artikel-Nummer zu Schlauchverschraubung	Norm Rohranschluss	Schlauch Typ			Schlauch ID in mm	
Nach ISO 1127 (DIN 11866 Reihe B)							
MR-DN ISO 6	261.100.006.ISO	nach DIN 11866 Reihe B	STHT-R 250			6.4	
MR-DN ISO 8	261.100.008.375	nach DIN 11866 Reihe B	STHT-R 375			9.5	
MR-DN ISO 8	261.100.008	nach DIN 11866 Reihe B	STHT-R 375HW			9.5	
MR-DN ISO 8	261.100.008.500	nach DIN 11866 Reihe B		STHT-W 500		12.7	
MR-DN ISO 10	261.100.010	nach DIN 11866 Reihe B	STHT-R 500	STHT-W 500	U-Cor 08	12.7	
MR-DN ISO 15	261.100.015	nach DIN 11866 Reihe B	STHT-R 750	STHT-W 750	U-Cor 12	19.1	
MR-DN ISO 20	261.100.020	nach DIN 11866 Reihe B	STHT-R 1000	STHT-W 1000	U-Cor 16	25.4	
MR-DN ISO 25	261.100.025	nach DIN 11866 Reihe B	STHT-R 1250	STHT-W 1250	U-Cor 20	31.8	
MR-DN ISO 32	261.100.032	nach DIN 11866 Reihe B		STHT-W 1500	U-Cor 24	38.1	
MR-DN ISO 40	261.100.040	nach DIN 11866 Reihe B		STHT-W 2000	U-Cor 32	50.8	
MR-DN ISO 50	261.100.050	nach DIN 11866 Reihe B		STHT-W 2500		63.5	
MR-DN ISO 65	261.100.076	nach DIN 11866 Reihe B		STHT-W 3000		76.2	
Nach DIN 11850 (DIN 11866 Reihe A)							
MR-DN DIN 6	261.100.006.DIN	nach DIN 11866 Reihe A	STHT-R 250			6.4	
MR-DN DIN 8	261.100.008.DIN	nach DIN 11866 Reihe A	STHT-R 375HW			9.5	
MR-DN DIN 10	261.100.010.DIN	nach DIN 11866 Reihe A	STHT-R 500	STHT-W 500	U-Cor 08	12.7	
MR-DN DIN 15	261.100.015.DIN	nach DIN 11866 Reihe A	STHT-R 750	STHT-W 750	U-Cor 12	19.1	
MR-DN DIN 20	261.100.020.DIN	nach DIN 11866 Reihe A	STHT-R 1000	STHT-W 1000	U-Cor 16	25.4	
MR-DN DIN 25	261.100.025.DIN	nach DIN 11866 Reihe A	STHT-R 1000	STHT-W 1000	U-Cor 16	25.4	
MR-DN DIN 32	261.100.032.DIN	nach DIN 11866 Reihe A		STHT-W 1250	U-Cor 20	31.8	
MR-DN DIN 40	261.100.040.DIN	nach DIN 11866 Reihe A		STHT-W 1500	U-Cor 24	38.1	
MR-DN DIN 50	261.100.050.DIN	nach DIN 11866 Reihe A		STHT-W 2000	U-Cor 32	50.8	
Nach ASME BPE 2009 (DIN 11866 Reihe C)							
MR-DN 1/4"	261.100.006	nach DIN 11866 Reihe C	STHT-R 250			6.4	
MR-DN 3/8"	261.100.009	nach DIN 11866 Reihe C	STHT-R 375			9.5	
MR-DN 1/2"	261.100.012	nach DIN 11866 Reihe C	STHT-R 500	STHT-W 500	U-Cor 08	12.7	
MR-DN 3/4"	261.100.019	nach DIN 11866 Reihe C	STHT-R 750	STHT-W 750	U-Cor 12	19.1	
MR-DN 1"	261.100.026	nach DIN 11866 Reihe C	STHT-R 1000	STHT-W 1000	U-Cor 16	25.4	
MR-DN 1 1/2"	261.100.038	nach DIN 11866 Reihe C		STHT-W 1500	U-Cor 24	38.1	
MR-DN 2"	261.100.051	nach DIN 11866 Reihe C		STHT-W 2000	U-Cor 32	50.8	
MR-DN 2 1/2"	261.100.063	nach DIN 11866 Reihe C		STHT-W 2500		63.5	
MR-DN 3"	261.100.076	nach DIN 11866 Reihe C		STHT-W 3000		76.2	

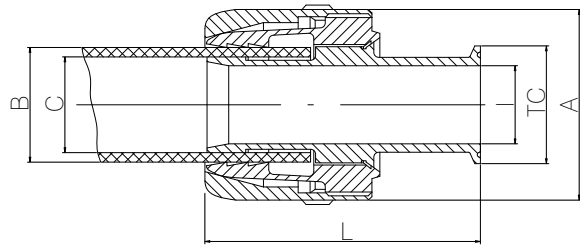
Alle Masse (sofern nicht anders angegeben) in mm.

CONNLOCK® – MR-DN Schlauchverschraubung mit Tri-Clamp Anschluss



Hinweis:

Bei kundenspezifischen Schläuchen ist die Druckbeständigkeit der jeweiligen Schläuche zu berücksichtigen.

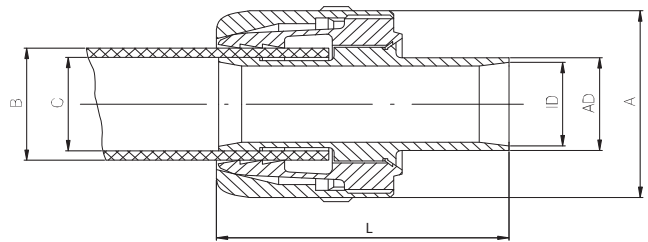


CONNLOCK® – MR-DN Schlauchverschraubung mit Schweissende



Hinweis:

Bei kundenspezifischen Schläuchen ist die Druckbeständigkeit der jeweiligen Schläuche zu berücksichtigen.



Auch andere Anschlüsse und kundenspezifische Verbindungen möglich



CONNECTORS VERBINDUNGSTECHNIK AG
Zürcherstrasse 53 / Postfach
CH-8317 Tagelswangen
Switzerland

Tel. +41(0)52 354 68 68
Fax +41(0)52 354 68 60